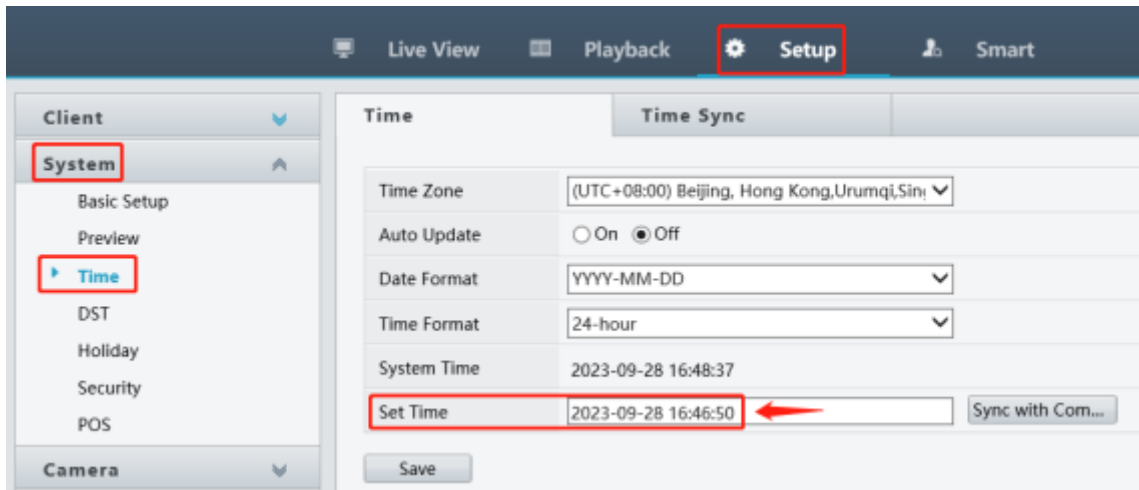


## Hoe pas ik de tijd en datum aan op de Arvio Recorder?

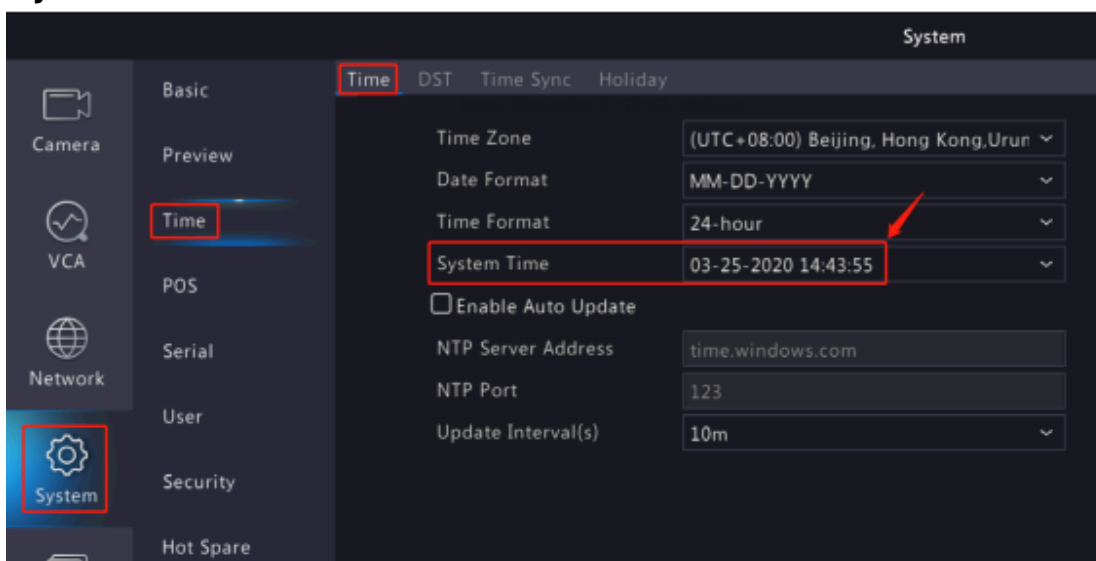
### Optie 1: Wijzigen via de webinterface van je NVR

De tijdstellingen kunnen worden aangepast onder **Instellingen > Systeem > Tijd** in de webinterface van de NVR.



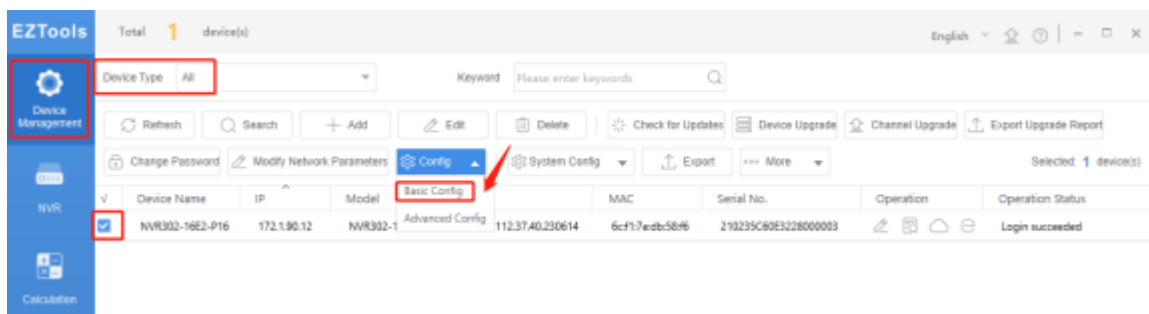
### Optie 2: Wijzigen via het scherm van je NVR

De tijdstellingen kunnen ook worden aangepast onder **Menu > Systeem > Tijd** in de GUI/Monitor.

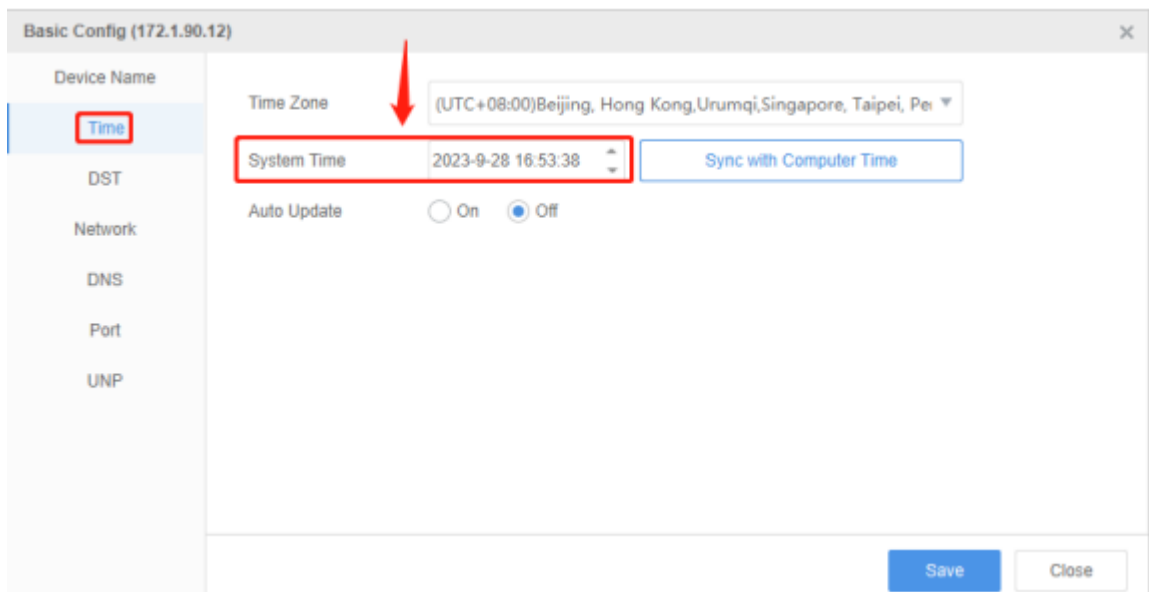


### Optie 3: Wijzigen via EZTools 3.0.

- **Stap 1** Voeg de NVR toe aan het beheer, selecteer vervolgens het apparaat en wijzig de tijdstellingen onder **Apparaatbeheer > Config > Basisconfiguratie**.

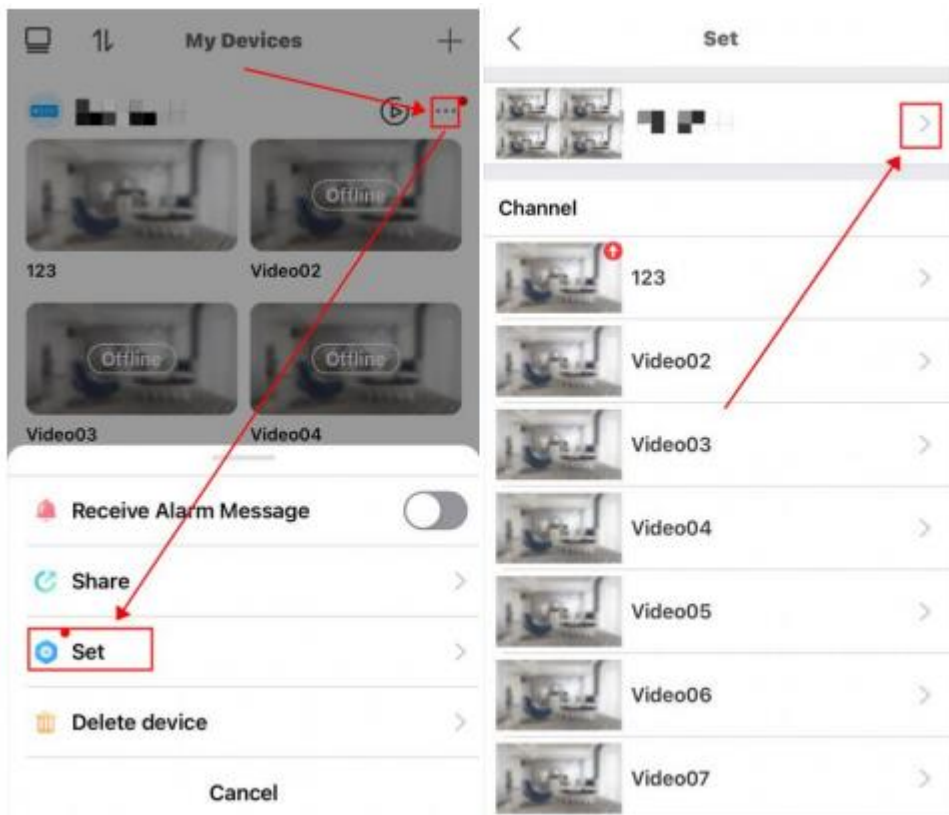


- **Stap 2** Stel de tijdzone in en kies een manier om de systeemtijd van je NVR aan te passen.
- **Synchroniseren met computertijd:** Klik op **Synchroniseren met computertijd** om de systeemtijd van het apparaat te synchroniseren met de systeemtijd van jouw computer.
- **Automatische update inschakelen:** Stel het NTP-serveradres, de poort en het update-interval in, en de systeemtijd van het apparaat zal automatisch synchroniseren met de NTP-servertijd.

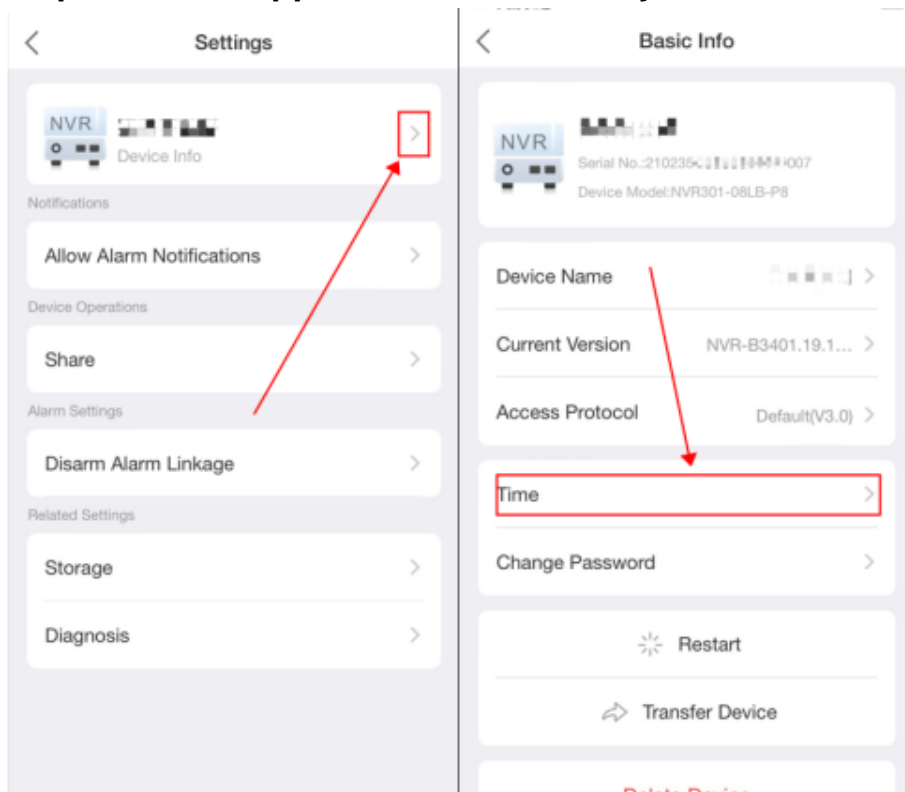


#### Optie 4: Wijzigen via de Arvio app

- **Stap 1** Klik op het pictogram en ga naar **Instellingen**, selecteer vervolgens je NVR.



- **Stap 2** Ga naar **Apparaatinformatie > Tijd**.



- **Stap 3** Wijzig handmatig de tijd of tijdzone van de NVR, of synchroniseer de tijd van de NVR met je mobiele telefoon.

